



ananea  
slow glamour

HOTELÜBERSICHT

## Die Vision

ananea Hotels bieten einzigartige Urlaubserlebnisse, bei welchen Lifestyle auf lässige Eleganz und naturverbundenes Design treffen und einzigartige Urlaubserlebnisse entstehen! Die Lifestyle-Hotelmarke zeichnet sich durch ihre Einzigartigkeit aus und lässt sich am besten mit dem bekannten Zitat von Ludwig Mies van der Rohe beschreiben: "Weniger ist mehr". Jedes Hotel ist dabei ein Herzensprojekt, das mit viel Liebe zum Detail ausgestattet wurde und die Inspiration der umliegenden Landschaft und der lokalen Kultur widerspiegelt. Zeit mit Gleichgesinnten und das Wohlbefinden von Körper und Seele stehen an erster Stelle und machen ananea zu einer unvergleichlichen Hotelmarke, die sich durch ihren Stil und Positivität auszeichnet. Hier treffen sich Menschen, die dieselben Werte und Vorstellungen teilen und in dieser einzigartigen Lifestyle-Marke ihr Zuhause finden. Hier ist man Teil einer Gemeinschaft. Ob Feinschmecker, Seelensucher, Strandliebhaber und Individualisten, in einem ananea Hotel fühlen sich alle wohl.

## Das Konzept

Um diese Philosophie in jedem Aspekt des Hotelerlebnisses zu verkörpern, ist das ananea-Konzept um 5 Eckpfeiler und die daraus resultierenden 8 Berührungspunkte gewebt. Diese grundlegenden Elemente und Guidelines sollen ein ganzheitliches Gästelerlebnis schaffen - eines, das noch lange nach dem Aufenthalt im Gedächtnis bleibt.

Das Konzept des Slow Glamour verkörpert eine neu definierte Herangehensweise an die Gastlichkeit, welche sich am Ende zu einer entschleunigten und entspannten Urlaubs-Erfahrung für Gäste verbindet.

Es geht darum, hochwertige Momente, durchdachtes Design und persönlichen Service zu genießen, anstatt sich durch typische Hotelangebote zu hetzen. Dieses Konzept betont Zeitlosigkeit, Raffinesse und eine Hingabe an Handwerkskunst und Authentizität und schafft eine Atmosphäre, in der jedes Detail zu einem unvergesslichen Aufenthalt beiträgt.





### Chef & Me- Erlebnisse:

Mit „Chef & Me“ besteht außerdem die Möglichkeit, gemeinsam mit dem Chefkoch typisch lokale Gerichte zuzubereiten und in die kulinarische Welt der jeweiligen Destination einzutauchen. Insider-Storytelling inklusive! Neben einem persönlichen, kulinarischen Erlebnis, wird die persönliche Bindung zwischen Gast und Personal verstärkt und eine emotionale Atmosphäre geschaffen.



### Anforderungen

- 4–5 Sterne (lokal und international)
- Verwendung natürlicher Materialien
- Weniger von allem, in bester Qualität
- Warme Farben und starke Kontraste
- Community Räume
- Themenrestaurants mit frischer, lokaler Küche und hochwertigen Zutaten
- Slow Entertainment, unaufdringliche Unterhaltung: Barbecue, Leinwand-Kino, Live-Musik, große Tische zum lockeren Zusammenfinden, Chill-Abende, Cocktail-Stunden und kleine Entertainment-Überraschungen
- Fokus auf Nachhaltigkeit

### Außergewöhnliche Architektur:

Dabei sind ananea Hotels keine gewöhnlichen Unterkünfte, sondern als wahre Wohlfühloasen zu verstehen, die mit größter Sorgfalt gestaltet wurden. Inspiriert durch die umliegende Landschaft und der lokalen wie regionalen Kultur, spiegelt sich die minimalistische Eleganz in der Architektur und den landestypischen Naturmaterialien wider. Hier fühlt man sich direkt wie Zuhause!

### Exquisite und lokale Kulinarik:

Kulinarisch gesehen bietet ananea eine exquisite Auswahl an gesunden und frischen Speisen für Feinschmecker. Die Verwendung lokaler Zutaten und die liebevolle Zubereitung machen jedes Essen zu einem kulinarischen Erlebnis auf höchstem Niveau.

### UMI-Cocktails á la ananea

Ein besonderes Highlight sind auch die Signature UMI-Cocktails (steht für „Unique Memorable Identity“), welche durch einzigartige & kreative Geschmackskombinationen die Kultur, Umgebung & Identität des Hotels widerspiegeln.



### Slow Entertainment

Angefangen bei einer entspannten Sundowner-Atmosphäre, relaxten Beats, über Live-Musik von DJs, Pianisten, Gitarristen bis hin zu einheimischen Künstlern, die Highlights aus ihrer Destination präsentieren. Exklusive Wellness- und Fitnessangebote sorgen außerdem für den perfekten Ausgleich zwischen Entspannung und Aktivität. Ob Yoga oder Pilates oder Workouts im hoteleigenen Fitnessstudio – Slow Entertainment á la ananea.

### Tree of Life

In jedem ananea Hotel finden Sie den typischen „Tree of Life“, welcher passend zur Hotelmarke Wachstum, Vitalität und Verbundenheit mit der Natur symbolisieren soll. Freuen Sie sich auf eine warme, einladende und gemütliche Atmosphäre mit sanftem, warmem Laternenlicht. Ein einzigartiges Ambiente und bezaubernde Kulisse für besondere Anlässe, übrigens auch ein beliebter Fotospot für die Hotelgäste.

### Gleichgesinnten begegnen & wie zu Hause fühlen

Der Aufenthalt in einem ananea Hotel ist mehr als nur ein Urlaub – es ist eine Erfahrung, die man mit Gleichgesinnten teilt. Hier treffen sich Menschen, die dieselben Werte und Vorstellungen teilen und in dieser einzigartigen Lifestyle-Marke ihr Zuhause finden. Hier ist man Teil einer Gemeinschaft.



### Gästerlebnis an 8 Berührungspunkten

- # 1 Vor der Ankunft
- # 2 Ankunft
- # 3 Zimmer
- # 4 Öffentliche Bereiche
- # 5 Geist, Körper & Seele
- # 6 F&B
- # 7 Abreise
- # 8 Slow Entertainment



Italien, Tropea

# ananea Tropea Yachting Resort ◆◆◆◆

Im Herzen von Tropea in Italien (Kalabrien), liegt das ananea Tropea Yachting Resort nur wenige Meter vom Hafen entfernt. Hier trifft Lifestyle auf lässige Eleganz und mediterranen Minimalismus. Der charmante Ort Tropea verzaubert mit einer wunderschönen Altstadt und bietet jede Menge Möglichkeiten für Ausflüge und einen erlebnisreichen Urlaub. Das Hotel verfügt über 33 elegante Zimmer und Suiten mit modernen Annehmlichkeiten und einem atemberaubenden Blick auf das Tyrrhenische Meer.

- Lage: zum Bahnhof Tropea, ca. 1 km, zum Flughafen Lamezia Terme, ca. 60 km
- 33 Zimmer, komplett renoviert und im eleganten Industrial Style umgebaut
- Nur wenige Schritte von der historischen Altstadt Tropeas entfernt
- À-la-Carte-Restaurant & 1 Bar, und Pool
- Liegt in direkter Nähe zum Yachthafen und zum Meer
- Verpflegung: Frühstück und Halbpension



Portugal, Algarve

# ananea Castelo Suites Algarve ◆◆◆◆

Das ananea Castelo Suites Algarve befindet sich in der malerischen Region in Albufeira an der Algarve in Portugal. Es bietet 146 Zimmer und Suiten, die für Komfort und Stil sorgen. Die Unterkünfte sind mit modernen Annehmlichkeiten ausgestattet und bieten spektakuläre Ausblicke auf die Küste und das Monchique-Gebirge. Das Resort liegt in der ruhigen Nähe der Strände Praia do Castelo und Praia do Evaristo.

- Lage: zum Flughafen Faro, ca. 45 km, zu den Stränden ca. 900 - 1.200 m
- 146 Zimmer in 10 verschiedenen Kategorien
- Gelegen an an der atemberaubenden Küste der Algarve
- Neues ananea Lifestyle Hotel (Neubau mit Eröffnung im Sommer 2025)
- Design by Nini Andrade Silva (mehrfach ausgezeichnete, portugiesische Innenarchitektin)
- Hoher Fokus auf Nachhaltigkeit und Energieeffizienz
- Dachterrace mit Rooftop Bar und Infinity Pool
- Loungebereich mit atemberaubenden Blick über Algarveküste
- Verpflegung: Frühstück und Halbpension

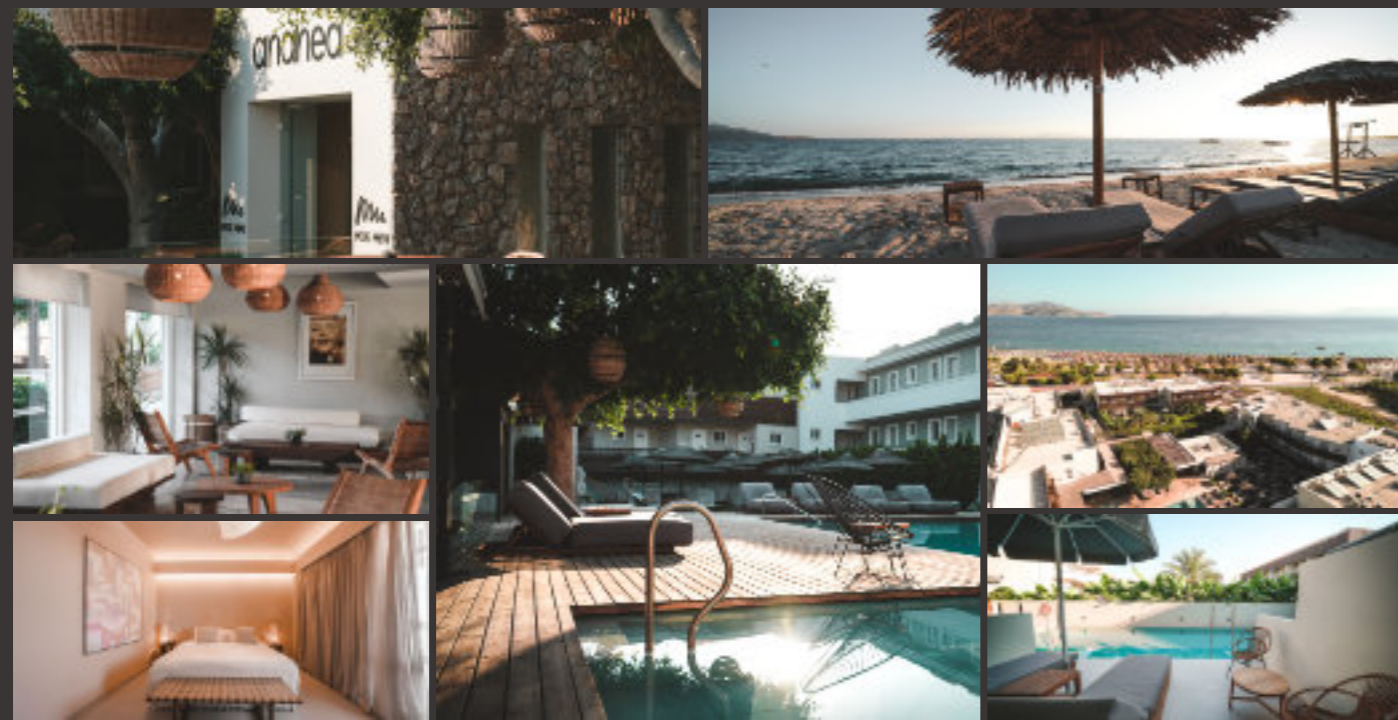


Griechenland, Kos

## ananea Kos ◆◆◆◆

Das ananea Kos befindet sich an der Nordküste der griechischen Insel Kos und bietet 74 wunderschön gestaltete Zimmer und Suiten. Das Hotel liegt im Herzen von Tigaki, nur wenige Schritten vom Strand entfernt. Das stilvolle Boutique-Hotel ist die ideale Wahl für Gäste, die sowohl Entspannung und Ruhe als auch die traditionelle griechische Küche in vollen Zügen genießen möchten.

- Lage: direkt am feinen Sandstrand, nur durch eine Straße getrennt, zum Zentrum Kos Stadt ca.11 km, zum Flughafen ca.15 km
- 74 Zimmer in 5 verschiedenen Kategorien
- Modernes Adults-Only Lifestyle-Hotel, ab 16 Jahren
- Außergewöhnliche Architektur mit vielen Naturmaterialien und Holz
- Lounges mit DJ-Musik
- Regionale Speisen und Getränke
- Stylishes Beach Restaurant
- Verpflegung: Frühstück, Halbpension und Alles inklusive



Griechenland, Kreta

## ananea Rocrita ◆◆◆◆

Das ananea Rocrita eröffnet im Frühjahr 2026 und bietet eine einzigartige Mischung aus Slow-Glamour und kretischer Gastfreundschaft. Das Hotel liegt an einer unberührten Küste Kretas und bietet komfortable Unterkünfte mit Panoramablick auf das azurblaue Mittelmeer. Ideal für anspruchsvolle Familien und Paare, die kulinarische Vielfalt mit Entspannung und Abenteuer verbinden möchten, eingebettet in einem traumhaften Resort inmitten einer bezaubernden Landschaft.

- Lage: direkt am Strand, zum Ortszentrum Mochlos ca.1,5 km, zum Flughafen ca. 95 km
- Neues ananea Hotel im Nordosten von Kreta mit toller Buchtlage
- Ehemaliger Club Aldiana, komplett modernisiert, umgebaut und erweitert
- 360 komfortable Zimmer & Swim-Up-Suiten
- Modernes und familienfreundliches Hotel in ruhiger Lage
- Großes kulinarisches Angebot mit 4 À-la-Carte-Restaurants, Street Food Hub und Hauptrestaurant
- Kids Club & Activity Park
- 2 Hauptpools, Ninja Splash Pool und Wellness Center und Fitness Area
- Verpflegung: Alles inklusive

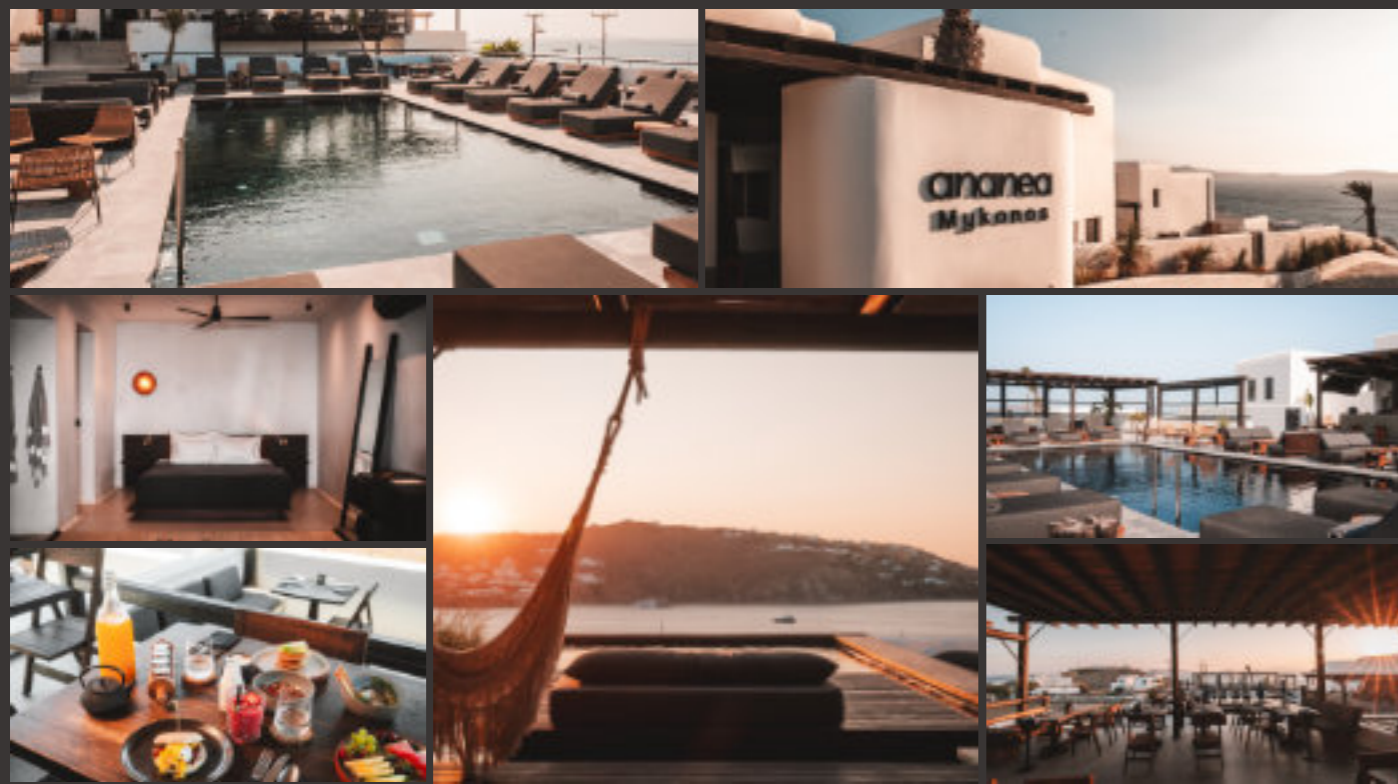


Griechenland, Mykonos

## ananea Mykonos ◆◆◆◆

Das ananea Mykonos befindet sich auf der beliebten griechischen Insel Mykonos. Das Hotel mit 26 Zimmern zeichnet sich durch ein modernes Design und dezenten Farben aus, die eine Wohlfühlatmosphäre für Körper und Geist schaffen. Nur 4 km vom Stadtzentrum entfernt, bietet das Hotel seinen Gästen eine entspannende und unvergleichliche Atmosphäre.

- Lage Strand: ca. 150 m, zum Stadtzentrum Mykonos Stadt ca. 4 km, zum Flughafen ca. 5,5 km
- Kleine Adults-Only Anlage mit 26 Zimmern
- Charmantes Lifestyle Hotel auf Mykonos
- À-la-Carte-Restaurant mit Terrasse und schönem Meerblick
- Villa und Suiten mit Privatpool buchbar
- 24-Stunden-Zimmerservice
- Yoga, Fitnessraum und Massagen (teils Fremdanbieter)
- Verpflegung: Frühstück

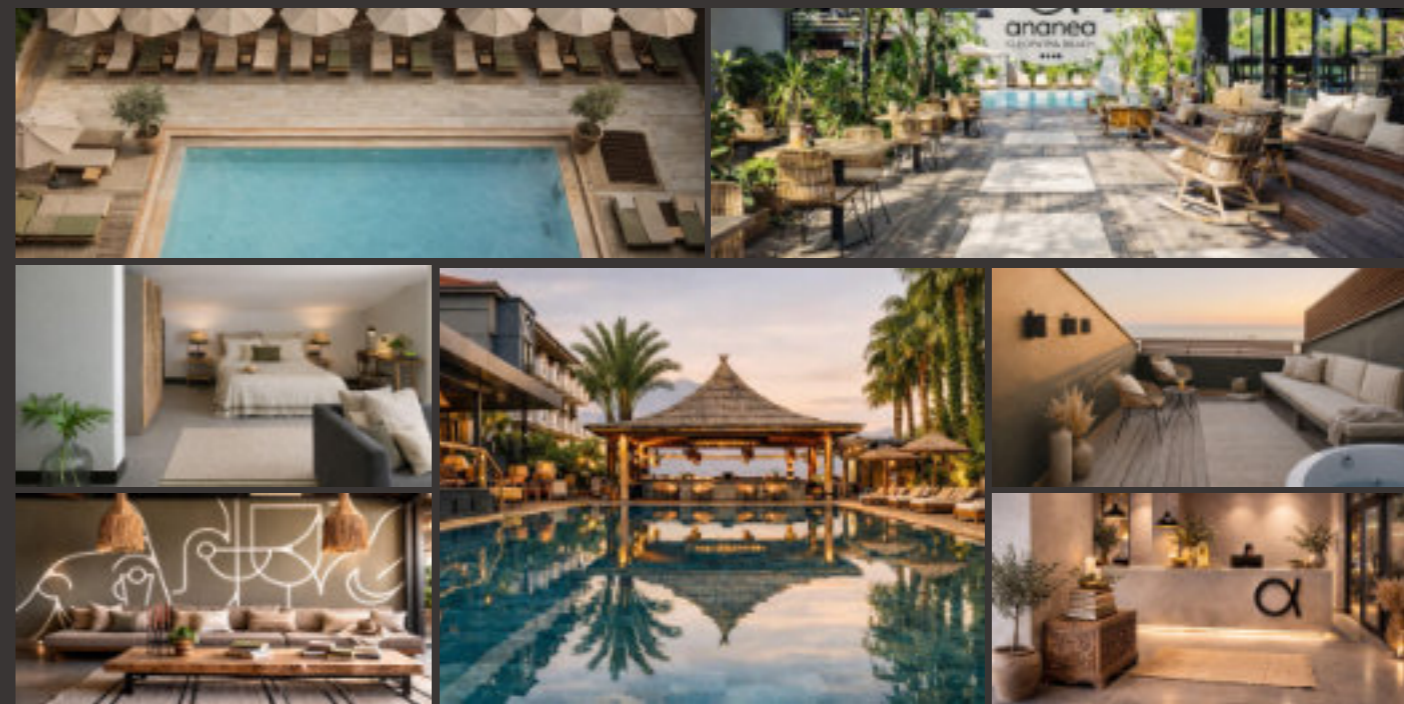


Türkei, Alanya

## ananea Kleopatra Beach ◆◆◆◆

Das ananea Kleopatra Beach ist ein modernes 4-Sterne-Resort, das Komfort, Unterhaltung und nachhaltiges Hotelkonzept miteinander verbindet. Die Anlage besteht aus fünf Gebäuden mit insgesamt 236 Wohneinheiten, wurde zuletzt 2023 renoviert und eröffnet zum Sommer 2026 als neues ananea Lifestyle-Hotel. Gäste genießen eine lebendige, zugleich entspannte Atmosphäre mit vielen Freizeit- und Wellnessangeboten. Mehrere Pools, ein ganzjährig nutzbares Hallenbad sowie Spa- und Fitnessbereiche sorgen für Erholung und Aktivität. Kulinarisch bietet das Hotel internationale Küche im À-la-carte-Restaurant sowie abwechslungsreiche Buffets mit Live-Cooking-Stations. Besonderen Wert legt das Haus auf Umweltbewusstsein, regionale Produkte und CO<sub>2</sub>-neutrale Energieversorgung.

- Offizielle Landeskategorie: 4 Sterne
- Letzte Renovierung: 2023. Eröffnet zum Sommer 2026 als neues ananea Hotel
- 236 Wohneinheiten in 5 Gebäuden
- 3 Pools (saisonal) + Hallenbad
- Spa, Sauna, Fitnessbereich
- À-la-carte- & Buffetrestaurant mit Live Cooking-Station, Bar
- Diskothek & VR-Rage-Rooms
- Direkte Lage am Kleopatra Beach



Ägypten, Hurghada

## ananea Hurghada ♦♦♦♦

Das ananea Hurghada in Ägypten ist ein stilvolles Adults-only Hotel für alle, die Wert auf Ruhe, Design und Atmosphäre legen. Inspiriert vom Gedanken des Slow Glamour verbindet das Boutiquehotel moderne Eleganz mit klaren Linien und einem entspannten, zeitgemäßen Interior-Konzept. Die überschaubare Anlage mit 114 Zimmern schafft eine persönliche, fast private Stimmung. Besonders begehrt sind die Beachfront Zimmer, die mit ihrer direkten Lage am Meer und traumhaften Ausblicken echtes Urlaubsgefühl aufkommen lassen. Kurze Wege, viel Freiraum und ein stimmiges Design machen das Haus zu einer besonderen Adresse in Hurghada.

- Lage: 50m raus, direkte Strandlage, zum Stadtzentrum Hurghada, ca. 2 km, zum Flughafen Hurghada, ca. 13 km
- 114 Zimmer in 4 verschiedenen Kategorien teilweise mit Whirl-Wanne, sowie Beachfront Zimmer
- Neues ananea Lifestyle Hotel zum Sommer 2025
- 2 À-la-Carte-Restaurants, Buffetrestaurant mit Terrasse
- Direkte Strandlage
- Adults-Only (ab 18 Jahre)
- Verpflegung: All Inclusive



Kenia, Malindi

## ananea Diamonds Malindi ♦♦♦♦

Willkommen in Kenia, hier erwartet die Gäste ein unvergesslicher Urlaub im ananea Diamonds Malindi. Das Hotel liegt direkt am palmengesäumten Sandstrand und hat zum Winter 2024/25 als neues ananea Hotel eröffnet. Hier trifft die faszinierende Kraft der lokalen Natur auf typisch afrikanische Gastfreundschaft. Ein weiteres Highlight ist der kostenlose Transfer zum hoteleigenen Beach Club sowie die Möglichkeit einer Übernachtung im Kudu Camp (inkl. ab 7 Nächten Aufenthalt) und Zubuchung einer Safari (gegen Gebühr)!

- Lage: direkt am Strand, zum Stadtzentrum Malindi ca. 3 km, zum Flughafen Mombasa, ca. 137 km
- 134 Zimmer in unterschiedlichen Kategorien
- Wunderbare Lage direkt am Strand
- Teilrenovierung in 2024. Wiedereröffnung unter der Hotelmarke ananea im November 2024
- Umgeben von tropischem Palmenparadies
- Transfer zum eigenen „Malaika Beach Club“ eingeschlossen
- "Safari-Erlebnis Kudu Camp" in den Tsavo Nationalpark ab 7 Nächten 1 Nacht inklusive
- Verpflegung: Alles inklusive und Alles inklusive Plus
- Komplettes ausgestattetes Konferenz Center für bis zu 400 Personen
- SPA "Mvua African Rain SPA" zur Belebung von Körper & Geist

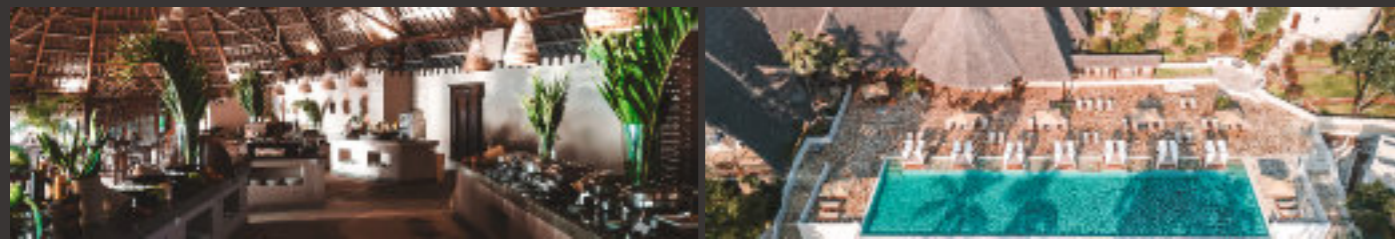


Tansania, Sansibar

## ananea Diamonds Mapenzi ◆◆◆◆

Das ananea Diamonds Mapenzi liegt an der Ostküste von Sansibar, direkt am langen Kiwengwa Beach. Das Hotel fügt sich perfekt in die natürliche Umgebung ein und gesäumt von einem üppigen, tropischen Garten mit Palmen und farbenfrohen Bougainvillea. Das Resort ist die perfekte Wahl für Gäste, die einen Rückzugsort suchen, der eine schöne Mischung aus Entspannung, Sport und umfangreichem All-inclusive-Service bietet.

- Lage: direkt am langen, weißen Sandstrand (Badeschuhe empfohlen), zum Stadtzentrum Kiwengwa, ca. 6 km, vom Internationalen Flughafen Abeid Amani Karume ca. 45km entfernt
- 105 Zimmer in 8 verschiedenen Kategorien
- Imitten eines schönen, gepflegten Gartens
- Direkt am langen, weißen Sandstrand
- Eröffnung im November 2024 unter der Hotelmarke ananea
- Teilrenovierung in 2025
- Verpflegung: Halbpension, Alles inklusive
- 2 Süßwasserpools ,1 Kinderpool
- Hoteleigene Strandbar
- Moderne Zimmer und Sea Front Beach Villen mit privatem Pool

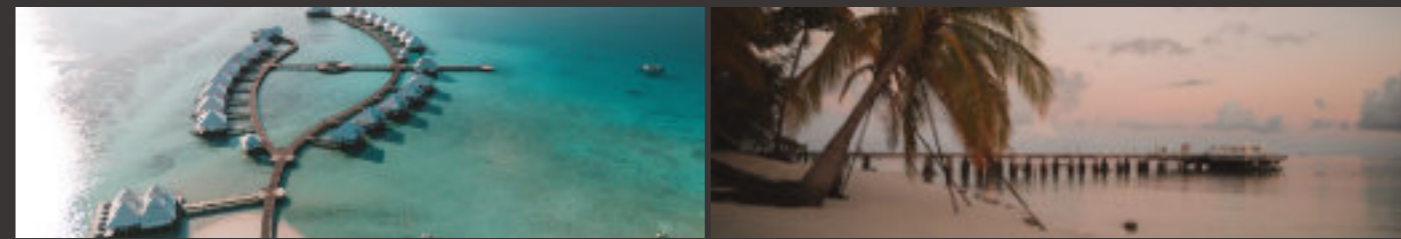


Malediven, Süd Ari Atoll

## ananea Diamonds Athuruga ◆◆◆◆

ananea Diamonds Athuruga bietet eine exklusive und unvergleichliche Atmosphäre auf einer fast kreisrunden Insel im Süd-Ari-Atoll. Das Hotel umfasst 70 stilvolle Zimmer, darunter Beach Bungalows, Junior Suiten und Water Villas. Die schöne Lagune und das wenige Meter vom Strand entfernte Hausriff begeistern Schnorchler und Taucher. Mit vier Restaurants, darunter das "Thari Over Water Restaurant" mit europäischer und asiatischer Küche, bietet das Hotel eine Vielzahl kulinarischer Erlebnisse.

- Lage: Mitten in einer Lagune auf einer fast kreisrunden Insel von ca. 220 m x 230 m gelegen
- Puderzuckerfeiner Sandstrand und tropische Vegetation
- Transfer per Wasserflugzeug, Dauer ca. 25 Minute/n vom Flughafen Malé
- 70 Zimmer in 3 verschiedenen Kategorien
- Restaurants: 1 Buffetrestaurant und 2 À-la-Carte Restaurants, zwei Bars, eine Strand- und eine Überwasserbar
- Beliebtes Urlaubsdomizil mit vielen Stammgästen
- Stilvolle Bungalows, Suiten und Villen
- Fantastisches Hausriff mit vielen farbigen Fischen und Korallen
- Verpflegung: Alles inklusive, Alles inklusive Plus

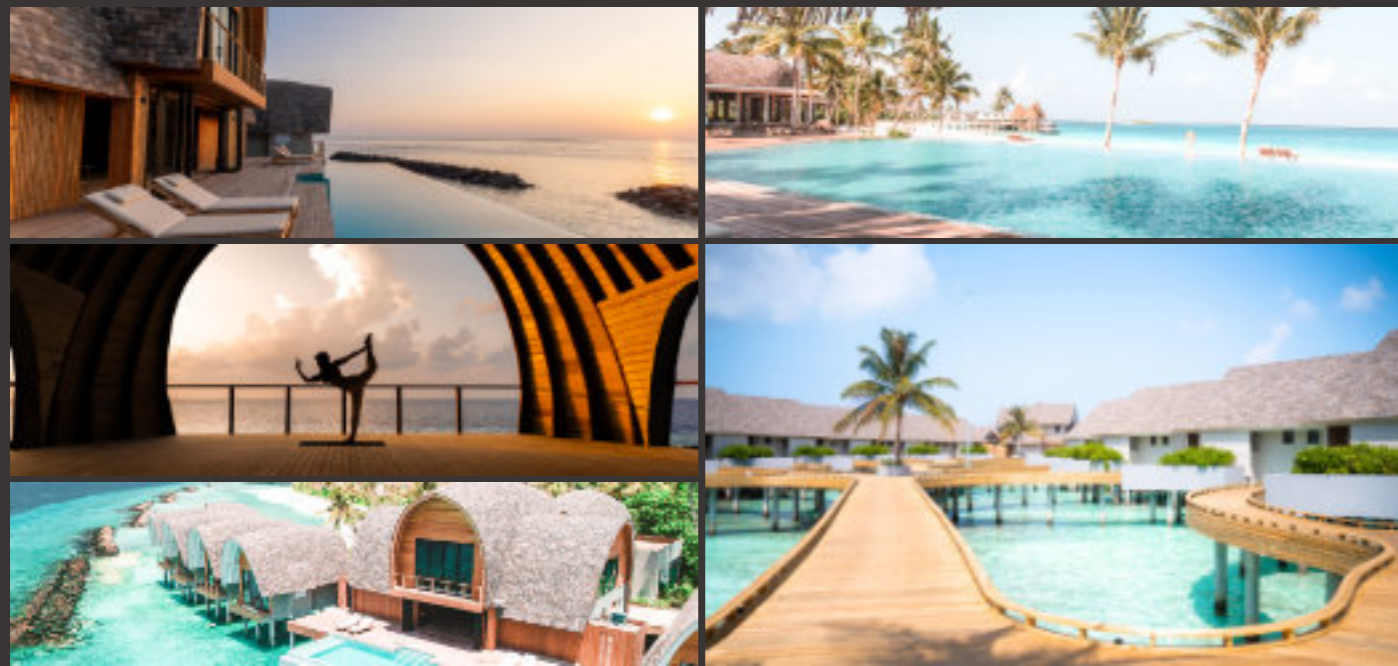


Malediven, Nord Ari Atoll

## ananea Madivaru Maldives ◆◆◆◆

ananea Madivaru Maldives bietet eine luxuriöse und entspannte Umgebung. Inmitten einer großen Lagune gelegen und von weißen Sandstränden umgeben, erstreckt sich das Resort über zwei Inseln, die durch einen Überwassersteg miteinander verbunden sind. Die 111 Villen mit Privatpool bestechen durch minimalistisches Design und modernem Komfort. Entspannung pur bieten der Overwater Spa und der ca. 60 m lange Infinity-Pool.

- Transfer per Wasserflugzeug, Dauer ca. 25 Minute/n vom Flughafen Malé
- 111 Zimmer in 9 verschiedenen Kategorien
- Weiße Sandstrände und ein artenreiches Hausriff
- 9 Restaurants, darunter Asian Food Street mit 4 unterschiedlichen Restaurants
- Sehr großzügige Villen mit eigenem Pool
- Ideal für Taucher und Schnorchler
- Verpflegung: Halbpension, Halbpension Plus und Alles inklusive
- Kandu SPA: Overwater-SPA mit acht luxuriösen Behandlungsräumen über dem Wasser gelegen
- Voll ausgestattetes Fitnessstudio mit atemberaubendem Blick auf den Indischen Ozean
- Yoga-Pavillon für die innere Ruhe

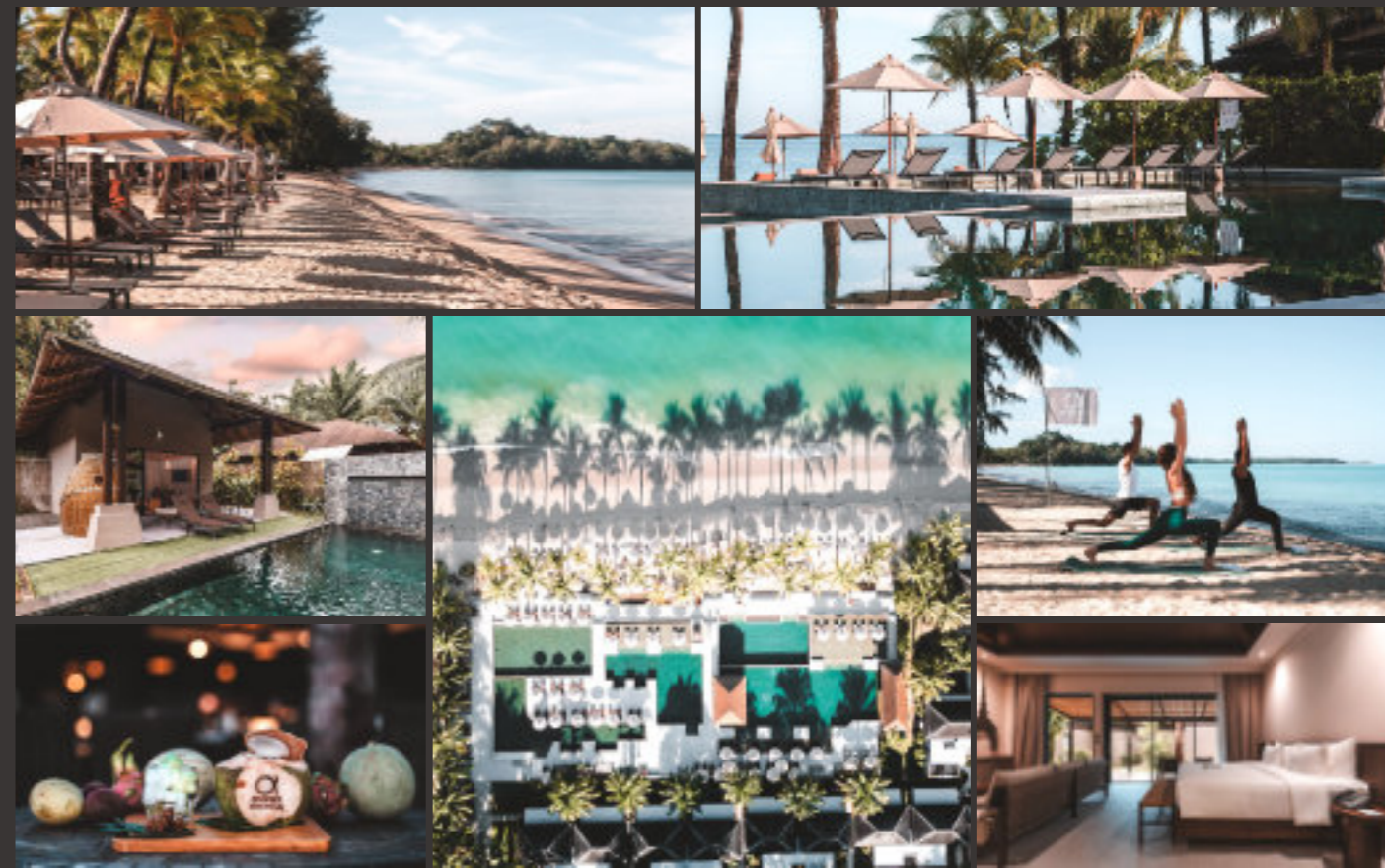


Thailand, Khao Lak

## ananea Beyond Khaolak ◆◆◆◆

Erleben Sie ab Winter 2025/26 das neue ananea Hotel in Khao Lak. Das adults-friendly Villen-Resort für Gäste ab 16 Jahren liegt am kilometerlangen Pakweep Beach. Der weitläufige, 2.000 Quadratmeter große Poolbereich bietet eine einladende Alternative zum Strand. Noch hinzufügen: Die zahlreichen, modernen und großzügigen Villen sind ein besonderes Highlight und sorgen für Komfort auf höchstem Niveau.

- 177 Zimmer, 5 Sterne
- Modernes Villen-Resort, direkt am kilometerlangen Pakweep Beach
- Erwachsenenfreundliches Hotel, ideal für Ruhesuchende
- Wunderschöne Poolanlage mit 5 Pools auf 2.000 m<sup>2</sup>
- 1 Buffetrestaurant, 1 Steakrestaurant und 2 Bars (Strandbar und Swim-Up-Bar)



## ananea Hotels weltweit

Italien, Tropea  
ananea Tropea Yachting Resort ♦♦♦♦

Portugal, Algarve  
ananea Castelo Suites Algarve ♦♦♦♦

Griechenland, Kos  
ananea Kos ♦♦♦♦

Griechenland, Kreta  
ananea Rocrita ♦♦♦♦

Griechenland, Mykonos  
ananea Mykonos ♦♦♦♦

Türkei, Alanya  
ananea Kleopatra Beach ♦♦♦♦

Ägypten, Hurghada  
ananea Hurghada ♦♦♦♦

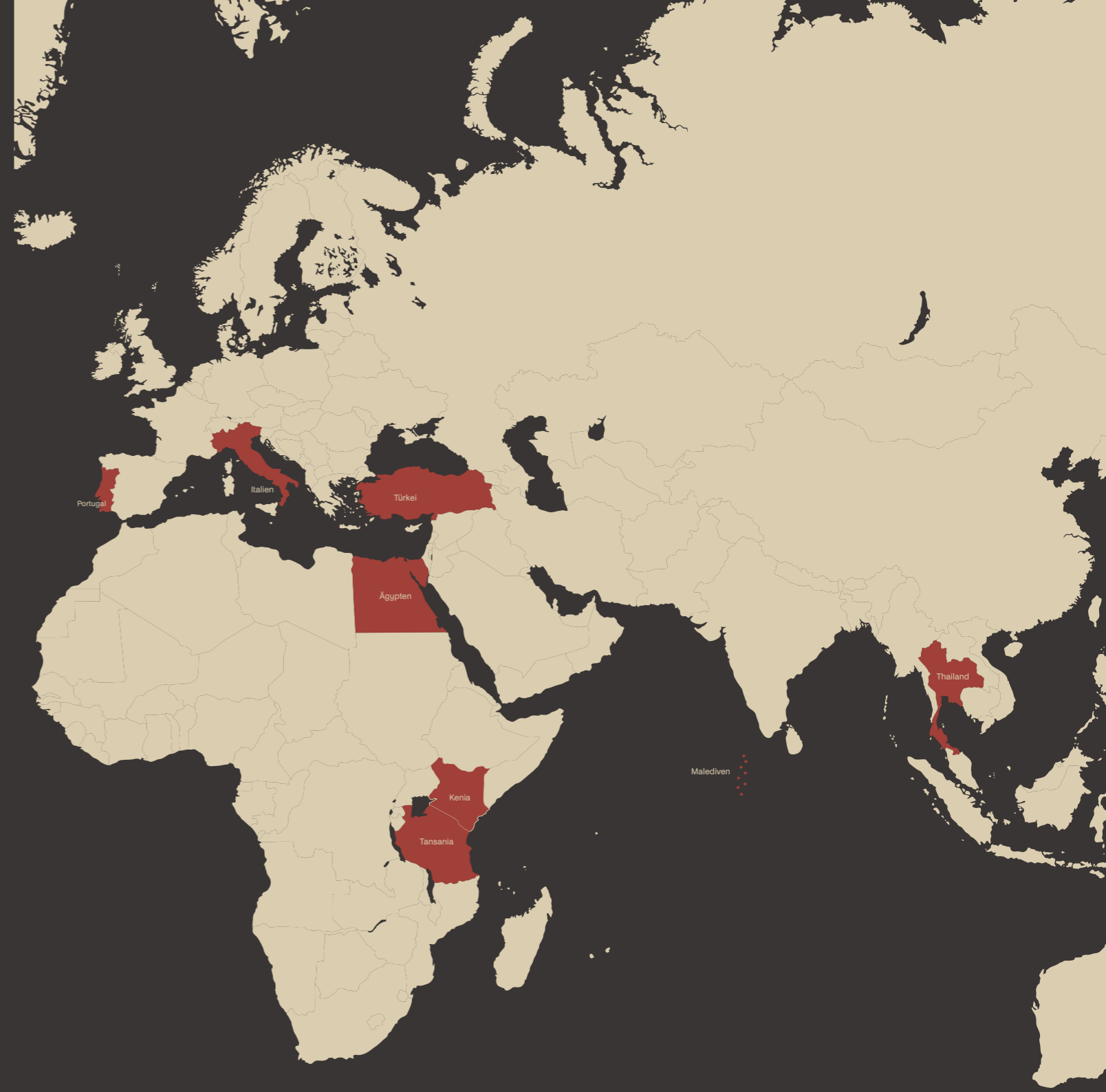
Kenia, Malindi  
ananea Diamonds Malindi ♦♦♦♦

Tansania, Sansibar  
ananea Diamonds Mapenzi ♦♦♦♦

Malediven, Süd Ari Atoll  
ananea Diamonds Athuruga ♦♦♦♦

Malediven, Nord Male Atoll  
ananea Madivaru Maldives ♦♦♦♦

Thailand, Khuk Khak  
ananea Beyond Khaolak ♦♦♦♦



## Kontakt und weitere Informationen:

✉ [sales.dth@dertour.com](mailto:sales.dth@dertour.com)  
🌐 [www.ananea.com](http://www.ananea.com)  
[www.dertour-hotels.com](http://www.dertour-hotels.com)  
📷 [ananeahotels](https://www.instagram.com/ananeahotels)

### Impressum:

DERTOUR Hotels & Resorts GmbH  
Humboldtstrasse 140-144  
D-51149 Köln

Geschäftsführer: Dr. Ingo Burmester, Jean Christoph Debus,  
Christian Grage, Sebastian Spratte

### Eingetragen:

Amtsgericht Köln, HRB 51388.  
Alle Angaben entsprechen dem Stand Februar 2026.  
Änderungen/Druckfehler vorbehalten.

