



ALDIANA

CLUB RESORTS

Aldiana Club Hochkönig ◆◆◆◆

Muehlbach am Hochkoenig, Österreich



Aldiana Club Hochkönig

Österreich, Mühlbach am Hochkönig

Willkommen im Aldiana Club Hochkönig mit freier Sicht auf die Berchtesgadener Alpen. Ob im sonnigen Almsommer oder verschneiten Winter - Mühlbach am Hochkönig ist immer eine Reise wert. Gäste können sich auf gemütliche Zimmer, vielseitige Aktivitäten und kulinarische Highlights in der österreichischen Bergwelt freuen.

Highlights

- Spektakuläre Panoramanlage mit Blick auf die Berge
- Idealer Ausgangspunkt für ausgedehnte Wanderungen, Biketouren oder Ausflüge
- Mehrfach ausgezeichnete österreichische Küche sowie zahlreiche urige Hütten in der Umgebung

Land

Österreich

Ort

Mühlbach am Hochkönig

In der Umgebung

- Auf ca. 1.000 m Höhe oberhalb des Ortes Mühlbach am Hochkönig im Salzburger Land
- Bischofshofen ist 9 km
- Salzburg 65 km vom Club entfernt

Entfernung zum Flughafen

- Flughafen Salzburg: 64 km entfernt

Öffentliche Verkehrsmittel

- Zug: etwa 15 km entfernt

Sehenswürdigkeiten

- Eisriesenwelt Werfen: etwa 30 km entfernt
- Burg Hohenwerfen: etwa 25 km entfernt
- Liechtensteinklamm: etwa 20 km

Hoteleinrichtung

- Landeskategorie: 4 Sterne, Zimmer: 129
- Innenpool mit Whirlpool
- Panorama-Restaurant

- verschiedene Bars
- Piazza mit Theater
- Nightclub Blue Dolphin
- Welldiana Club Spa
- großes Sportangebot
- Flosse Club mit Spielplatz
- Tagungsmöglichkeiten
- WLAN im gesamten Club kostenfrei
- Niveauvolle Abendunterhaltung mit Shows und Live-Entertainment
- Entdecken: interessante Ausflugsziele, wie z. B. Erlebnis- und Salzwelten Hallein, Salzburg u. v. m. ganz in der Nähe (in Eigenregie), zahlreiche Traumstrecken für Cabrio- und Motorradfahrer
- Gala-Tag: jede Woche ein ganzer Tag voller Highlights, abends unter dem Motto „Schwarz-Weiß“

Restaurants

- Buffet-Restaurant mit Live-Cooking-Stationen
- Green Rosin Corner: perfekt abgeschmeckt und ohne Konservierungsstoffe - die veganen und vegetarischen Leckerbissen von Sterne-Koch Frank Rosin zu allen Mahlzeiten
- Nachmittags: Jaus'n Zeit

Bars

- Bars: Lobbybar mit Sonnenterrasse, Piazza- und Kaminbar, Nightclub

Halbpension Plus/Kinder Vollpension Plus

Halbpension Plus inklusive Bier, Tischwein, Softdrinks, Tafelwasser zu den Hauptmahlzeiten. Nachmittags Jaus'n Zeit. Kinder von 2 bis 17 Jahre erhalten im Rahmen der Kinderbetreuung Vollpension Plus und ausgewählte Getränke kostenfrei

Welldiana

Club Spa mit Sauna, Dampfbad, Außensauna und Terrasse zur Abkühlung, Tauchbecken und Ruheraum; außerdem Massagen, Kosmetik, exotische Anwendungen (gegen Gebühr)

Sport

- Bogenschießen (bereits ab 12 Jahre im Rahmen der Kinderbetreuung)
- Fitness-Studio: mit modernen Cardio- und Krafttrainingsgeräten sowie Functional Training Area von Technogym
- Golf: 6 Golfplätze in 30 bis 60 km Entfernung (PKW erforderlich), Golfkurse für Einsteiger und Fortgeschrittene; „Greenfee inklusive“ im Golfclub Open Golf St. Johann Alpendorf



- GroupFitness: Fitness- und Entspannungsprogramme
- Indoor-Cycling
- Outdoor-Aktivitäten: Mountaincartfahren, Sommerrodeln, Rafting und Canyoning*
- Radsport: Verleih von E-Mountainbikes (gegen Gebühr), geführte Touren
- Softsport: Cross Boccia, Tischtennis
- Streetball
- Tennis: 2 Kunstrasenplätze (gegen Gebühr, Schlägerverleih kostenfrei); Tenniskurse*

- Volleyball
- Wandern: geführte Wandertouren

Kinder

Betreuung der 2-6-jährigen von 10.00 bis 20.00 Uhr, in der deutschen Hauptferienzeit spezielle Programme für die 7-17-jährigen

Das Hotel verfügt über 129 Zimmer in verschiedenen Kategorien.



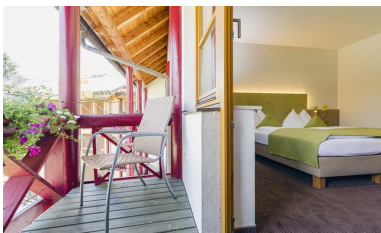
Doppelzimmer

Doppelzimmer, ca. 21 qm. Die Betten können getrennt gestellt werden.
Einzelzimmer sind Doppelzimmer zur Alleinbenutzung



Vierbettzimmer

4-Bett-Zimmer für 3 (RB2) und 4 (RB1) Personen, ca. 28 qm



Familienzimmer

Doppelzimmer für 2 Erwachsene und separates Zimmer für 2 Kinder, ca. 29 qm. Die Betten können getrennt gestellt werden



Familienzimmer mit Mansarde

Für 2, 3 und 4 Personen, Doppelzimmer (die Betten können getrennt gestellt werden) und 1 Mansardenzimmer mit 2 Betten und 1 Schrank, das man über eine Treppe erreicht, ca. 38 qm. Keine Tür zum Mansardenzimmer.



Doppelzimmer im Neubau

Bad mit Dusche und WC, Balkon, ca. 18 qm. Einzelzimmer sind Doppelzimmer zur Alleinbenutzung



Familienzimmer mit Verbindungstür im Neubau

2 Doppelzimmer mit Verbindungstür für 4 Personen. Je Doppelzimmer ein Bad mit Dusche und WC, sowie Balkon, ca. 36 qm



Suite Mansarde im Neubau

Suite auf zwei Ebenen mit einer Treppe zur Mansarde. In der unteren Etage Wohnbereich mit ausziehbarem Schlafsofa, Bad mit Dusche und WC sowie Balkon. In der oberen Etage mit Mansarde befindet sich ein Doppelbett und eine offene Galerie mit Geländer (keine Tür zum Schlafzimmer), gesamt ca. 27m². Unterbringung Zustellbett erfolgt auf ausziehbarem Schlafsofa mit Liegefläche ca. 165 x 200 cm



Doppelzimmer zur Alleinbenutzung

Das Doppelzimmer zur Alleinbenutzung ist ein Zusatzkontingent und wird nach Platzverfügbarkeit angeboten. Die Unterbringung kann in allen Zimmerkategorien erfolgen. Es können keine Kundenwünsche zu Lage und Ausstattung entgegengenommen werden