



ALDIANA

CLUB RESORTS



Aldiana Club Ampflwang ♦♦♦♦

Woermansedt, Österreich



Aldiana Ampflwang

Österreich, Woermansedt

Unvergessliche Urlaubsmomente im Aldiana Club Ampflwang, wo Familien, Hunde und Abenteuerlustige gleichermaßen willkommen sind. Genießen Sie erstklassige Kulinarik, Wellnessangebote und unterhaltsame Aktivitäten, umgeben von der malerischen Natur Oberösterreichs. Der Club liegt im Hausruckwald zwischen Salzburg, Linz und Passau. Der Flughafen Salzburg ist 84 km entfernt und in etwa einer Stunde erreichbar.

Highlights

- Alle Zimmer, viele öffentliche Bereiche, das Flosse Abenteuerland und die Tennisplätze erstrahlen im neuen Glanz. Neu sind Padel und Pickleball Courts
- Ausritte, Wanderungen und Biketouren durch den herrlichen Hausruckwald
- Reitanlage auf dem Clubgelände mit über 50 Schulpferden
- Liebevolle Kinderbetreuung ab 2 Jahren und ein großer Indoor-Spielpark
- Urlaub mit Hund - in speziell ausgestatteten Zimmern

Land

Österreich

Ort

Woermansedt

In der Umgebung

- Mitten im Hausruckwald in Oberösterreich im Ort Ampflwang, knapp eine Autostunde von Salzburg, Linz und Passau entfernt

Entfernung zum Flughafen

- Flughafen Salzburg: 84 km entfernt

Öffentliche Verkehrsmittel

- Zug: etwa 20 km entfernt

Sehenswürdigkeiten

- Hausruckwald: Direkt vor der Tür
- Römisches Museum Altheim: 25 km
- Burg Wels: 30 km

Hoteleinrichtung

- Landeskategorie: 4 Sterne, 191 Zimmer
- Innen- und einen Außenpool
- Theater und Nightclub Rauchkuchl
- ein großes Seminarzentrum mit 9 Tagungsräumen
- Welldiana Club Spa, zahlreiche Sportmöglichkeiten
- Flosse Club mit Spielplatz und 500 qm großem Indoor-Spielpark Flosse Abenteuerland
- WLAN in allen Bereichen des Clubs kostenfrei

Restaurants

- Ein Panorama-Restaurant mit Außenterrasse und mehrere Bars
- Buffet-Restaurant mit Live-Cooking-Stationen, Reitstüberl
- Green Rosin Corner: perfekt abgeschmeckt und ohne Konservierungsstoffe - die veganen und vegetarischen Leckerbissen von Sterne-Koch Frank Rosin zu allen Mahlzeiten
- Nachmittags: Jaus'n Zeit

Bars

- Lobbybar, Nightclub, Reitstüberl und Flosse Abenteuerland

All Inclusive

- Buffet-Restaurant mit Live-Cooking-Stationen, Reitstüberl
- Green Rosin Corner: perfekt abgeschmeckt und ohne Konservierungsstoffe - die veganen und vegetarischen Leckerbissen von Sterne-Koch Frank Rosin zu allen Mahlzeiten
- Nachmittags: Jaus'n Zeit

Wellness gegen Gebühr (teils Fremdanbieter)

Welldiana: Club Spa mit 2 Saunen, Dampfbad und Whirlpool; außerdem u. a. Massagen, Kosmetik, exotische Anwendungen

Sport & Unterhaltung gegen Gebühr (teils Fremdanbieter)

- Badminton
- Basketball
- Bogenschießen
- Fitness-Studio: mit Cardio- und Krafttrainingsgeräten sowie Functional Training Area und Langhanteln von Technogym
- Golf: Golfclub Maria Theresia (18 Loch) in 20 km Entfernung (PKW erforderlich)*
- GroupFitness: zahlreiche Fitness- und



Entspannungsprogramme

- Indoor Cycling mit IC7 Bikes von Tomahawk
- Laufen/Joggen: ideal rund um den Club
- Multifunktionshalle
- Nordic Walking
- Personal Training (gegen Gebühr)
- Radsport: Verleih von Mountainbikes und E-Mountainbikes, geführte Touren (gegen Gebühr)
- Reiten: moderne Reitanlage mit bis zu 50 Schulpferden und -ponys, Doppelreithalle, mehrere Reit- und Longierplätze, Trail-Parcours; größtes Reitwegenetz Österreichs, Ponyführen, Pony Club „Pony4You“, Unterricht für Anfänger und Fortgeschrittene: Englisch und Western*
- Softsport: Cross Boccia, Teqball, Tischfußball/Kicker, Tischtennis
- Tennis: 4 Quarzsandplätze** und 3 Hallenplätze mit Granulat-Teppich, Platzmiete inklusive; Tenniskurse*

- Volleyball und Beachvolleyball
- Wandern: geführte Touren von leicht bis anspruchsvoll

Kinder

- Betreuung der 2- bis 6-Jährigen von 09.00 bis 20.30 Uhr, in der Ferienzeit spezielle Programme für die 7- bis 17-Jährigen
- Flosse Abenteuerland: 500 m² großer Indoor-Spielpark (frisch renoviert)
- Flosse Schwimmschule*: Schwimmkurse für Kinder ab 4 Jahre in der Ferienzeit (weitere Termine auf Anfrage)
- Hinweis: Alle Programme finden an 6 Tagen pro Woche von Montag bis Samstag statt.
* Durchführung durch Partnerunternehmen gegen Gebühr, Tennisplatz-Nutzung kostenfrei

Das Hotel verfügt über 191 Zimmer in 7 verschiedenen Zimmerkategorien.



Doppelzimmer

Doppelzimmer oder Doppelzimmer zur Alleinbenutzung, Bad mit Dusche und WC, z. T. kleine Terrasse, ca. 20 qm. Kein ZB oder Babybett möglich



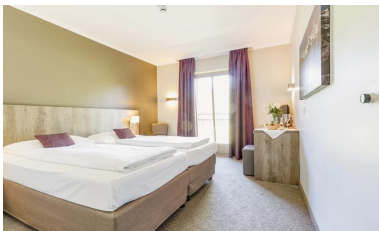
Doppelzimmer Superior

Doppelzimmer für 2 Erwachsene und 1 Kind, oder Doppelzimmer zur Alleinbenutzung, Bad mit Dusche und WC, ca. 24 qm. Unterbringung 3. Person im Zustellbett: ca. 80 x 190 cm



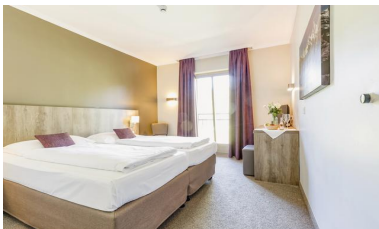
Doppelzimmer für Hundefreunde

Doppelzimmer oder Doppelzimmer zur Alleinbenutzung, Bad mit Dusche und WC, mit Terrasse, ca. 20 qm. Haustiere erlaubt. Mit max. 2 Hunden buchbar. Kein ZB oder Babybett möglich



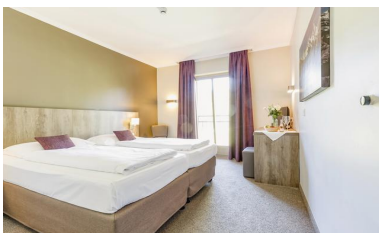
Doppelzimmer Cluboffice

Doppelzimmer für 2 Erwachsene und 1 Kind, oder Doppelzimmer zur Alleinbenutzung, Bad mit Dusche und WC, ca. 24 qm. Unterbringung 3. Person im Zustellbett: ca. 90 x 190 cm



Familienzimmer mit Verbindungstür

2 Doppelzimmer mit Verbindungstür für 4 bis 6 Personen, je Doppelzimmer ein Bad mit Dusche und WC, ca. 48 qm. Unterbringung 5./6. Person im Zustellbett: ca. 80 x 190 cm



Doppelzimmer zur Alleinbenutzung

Das Doppelzimmer zur Alleinbenutzung ist ein Zusatzkontingent und wird nach Platzverfügbarkeit angeboten. Die Unterbringung kann in allen Zimmerkategorien erfolgen. Es können keine Kundenwünsche zu Lage und Ausstattung entgegengenommen werden



Familienzimmer mit Mansarde

Für 3-4 Personen, 1 Doppelzimmer und 1 Mansardenzimmer mit 2 Betten, durch eine Treppe verbunden und durch eine Tür abgetrennt, Bad mit Dusche und WC, ca. 34 qm. Kein ZB oder Babybett möglich