

ananea



ananea Diamonds Malindi ◆◆◆◆

Malindi, Kenia



ananea Diamonds Malindi

Kenia, Malindi

Willkommen in Kenia, hier erwartet die Gäste ein unvergesslicher Urlaub im ananea Diamonds Malindi. Das Hotel liegt direkt am palmengesäumten Sandstrand und hat zum Winter 2024/25 als neues ananea Hotel eröffnet. Hier trifft die faszinierende Kraft der lokalen Natur auf typisch afrikanische Gastfreundschaft. Ein weiteres Highlight ist der kostenlose Transfer zum hoteleigenen Beach Club sowie die Möglichkeit einer Übernachtung im Kudu Camp (inkl. ab 7 Nächten Aufenthalt) und Zubuchung einer Safari (gegen Gebühr)!

Highlights

- Zeitgemäße Architektur im Charme der Region
- Direkt am weißen Sandstrand gelegen
- 3 Pools (Garden Pool, Terrace Pool, Beach Pool)
- 1 Relaxpool
- Transfer zum hoteleigenen Beach Club Malaika (Soft All inclusive im Beach Club während des Aufenthalts)
- 1 Nacht im Kudu Camp ab 7 Übernachtungen inkl.

Land

Kenia

Ort

Malindi

In der Umgebung

- direkt am Strand
- zum Stadtzentrum: Malindi, ca. 3 km
- Sandstrand: von der Anlage getrennt durch Promenade

Entfernung zum Flughafen

- Flughafen Mombasa: ca. 137 km

Sehenswürdigkeiten

- Vasco da Gama Pillar: ca. 2 km
- Malindi Marina Nationalpark: ca. 3 km
- Gede Ruins: ca. 18 km
- Watamu Beach: ca. 25 km

Hoteleinrichtung

- Offizielle Landeskategorie: 4,5 Sterne
- Baujahr: 1987, letzte Renovierung: 2024
- Hotelsprache: Englisch

- Anzahl Wohneinheiten: 134
- Souvenirshop, (2 Shops)
- 2 à la carte Restaurants (inclusive für Gäste der Suiten und Junior Suiten)
- 1 Strand Restaurant (gegen Gebühr, Reservierung erforderlich)
- Buffetrestaurant: „Savana“, Live-Cooking-Station, mit Terrasse
- Poolbar, Cocktailbar, 4 Bars
- Begrüßungsdrink, Roomservice (kostenpflichtig), Wäscheservice (kostenpflichtig)
- 3 Pools: (Garden Pool, Terrace Pool, Beach Pool), Süßwasser, Sonnenschirme, Liegestühle, Badetuch

Restaurants

Savana Restaurant

- Frühstück, Mittagessen und Abendessen (Buffet)
- Internationale und italienische Küche
- Frühstück von 7:00 bis 10:00 Uhr, Mittagessen von 13:00 bis 14:30 Uhr und Abendessen von 19:00 bis 21:30 Uhr

The Terrace Restaurant (inclusive für Gäste der Suiten und Junior Suiten)

- Wahl zwischen Außenterrasse oder im klimatisierten Restaurant, mit Blick auf den Swimmingpool
- Italienische Küche und eine Auswahl an Fisch und Seafood (à la carte)
- Frühstück von 7:00 bis 10:00 Uhr, Mittagessen von 13:00 to 14:30, Abendessen von 20:00 bis 21:30 Uhr

Onda Restaurant (gegen Gebühr, Reservierung erforderlich)

- Direkt am Strand mit Blick auf den Indischen Ozean
- Auswahl an leichten Gerichten und Seafood (à la carte)
- Von 10:00 bis 22:00 Uhr

Bars

Snack Bar am Tropical Pool

- Snacks von 10:00 bis 18 Uhr. Bar Geöffnet bis 24:00 Uhr

All Inclusive

Frühstück (Buffet), Mittagessen (Buffet oder Menü), Abendessen (Buffet oder Menü), Getränke kostenfrei (Softdrinks, Kaffee/Tee, Bier, Säfte, lokale Getränke, Hauswein, Cocktails, Longdrinks, Sekt, Wasser, 10-0 Uhr), Kaffee/Tee und Gebäck (16:30-18 Uhr)

All Inclusive Plus

Frühstück (Buffet), Mittagessen (Buffet oder Menü), Abendessen (Buffet oder Menü), Getränke kostenfrei (Softdrinks, Kaffee/Tee, Bier, Säfte, lokale Getränke, Cocktails, Longdrinks, Sekt, Spirituosen, 10-0 Uhr), Kaffee/Tee und Gebäck (16:30-18 Uhr)



Wellness inklusive

- MVUA AFRICAN RAIN SPA mit 2 Thalassotherapie
Salzwasserpools und Beautycenter
- Fitnessstudio mit Meerblick sind ebenfalls verfügbar

Sport & Unterhaltung inklusive (teilweise Fremdanbieter)

- Beachvolleyball

- Boccia
- Billard, Darts
- Fitnessraum
- Aquagymnastik
- Kajak

Sport & Unterhaltung gegen Gebühr (teils Fremdanbieter)

- Golfplatz vorhanden: angrenzend an das Hotel, 9-Loch
- Tauchen: Hoteleigenes Tauchzentrum

Das Hotel verfügt über insgesamt 134 Zimmer in den folgenden Kategorien: 27 Superior Doppelzimmer, 44 Deluxe Doppelzimmer, 12 Deluxe Familienzimmer, 12 Deluxe Swim-Up Suiten, 4 Suiten, 27 Junior Suiten, 6 Junior Suiten mit privatem Pool und 2 Deluxe Suiten mit privatem Pool.

Die Zimmerkategorien variieren in ihrer Raumgröße, verfügen aber alle über die folgende Zimmerausstattung: Moskitonetz, Bett, Sofa, Klimaanlage, Minibar, Sat-TV möblierte Veranda oder Balkon sowie ein großes Badezimmer.



Superior

16-20 qm, Doppel, Superior, Gartenblick, Doppelbetten (1 Kingsize oder 2 Doppelbetten), Dusche, Haartrockner, Klimaanlage, Ventilator, Minibar, Safe, Kaffee/Tee, Balkon oder Terrasse im Maisai Garden Bereich



Deluxe

16-20 qm, Doppel, Deluxe, Gartenblick, Doppelbetten (1 Kingsize oder 2 Doppelbetten), Dusche, Haartrockner, Klimaanlage, Ventilator, Minibar, Safe, Kaffee/Tee, Balkon oder Terrasse im Pool-Garden Bereich



Junior Suite Masai

31-35 qm, Juniorsuite, Gartenblick, kombinierter Wohn-/Schlafraum, Doppelbetten (1 Kingsize oder 2 Doppelbetten), Dusche, Haartrockner, Klimaanlage, Ventilator, Minibar, Safe, Kaffee/Tee, Terrasse



Family Deluxe

21-25 qm, Familien, Deluxe, Gartenblick, Doppelbetten (1 Kingsize oder 2 Doppelbetten), Dusche, Haartrockner, Klimaanlage, Ventilator, Minibar, Safe, Kaffee/Tee, Balkon oder Terrasse



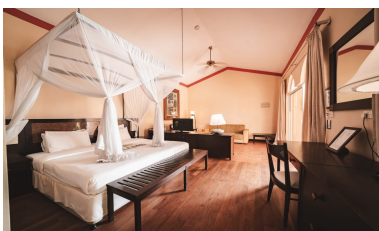
Junior Suite

61-70 qm, Juniorsuite, Gartenblick, kombinierter Wohn-/Schlafraum, Doppelbetten (1 Kingsize oder 2 Doppelbetten), Dusche, Haartrockner, Klimaanlage, Ventilator, Minibar, Safe, TV (Sat-TV), Kaffee/Tee, Balkon oder Terrasse



Suite

36-40 qm, Suite, Gartenblick, separates Schlafzimmer, kombinierter Wohn-/Schlafraum, Doppelbetten (1 Kingsize oder 2 Doppelbetten), Dusche, Haartrockner, Klimaanlage, Ventilator, Minibar, Safe, TV (Sat-TV), Kaffee/Tee, Balkon oder Terrasse



Junior Suite mit Privatpool

36-40 qm, Suite, Gartenblick, separates Schlafzimmer, kombinierter Wohn-/Schlafraum, Doppelbetten (1 Kingsize oder 2 Doppelbetten), Dusche, Haartrockner, Klimaanlage, Ventilator, Minibar, Safe, TV (Sat-TV), Kaffee/Tee, Balkon oder Terrasse



Deluxe Suite mit Privatpool

81-90 qm, Suite, Gartenblick, separates Schlafzimmer, kombinierter Wohn-/Schlafraum, Doppelbetten (1 Kingsize oder 2 Doppelbetten), Dusche, Haartrockner, Klimaanlage, Ventilator, Minibar, Safe, TV (Sat-TV), Kaffee/Tee, Balkon oder Terrasse, Privatpool



Masai Deluxe Room mit Privatpool

36-40 qm, Suite, Gartenblick, separates Schlafzimmer, kombinierter Wohn-/Schlafraum, Doppelbetten (1 Kingsize oder 2 Doppelbetten), Dusche, Haartrockner, Klimaanlage, Ventilator, Minibar, Safe, TV (Sat-TV), Kaffee/Tee, Balkon oder Terrasse

Kudu Camp

Ab einem Mindestaufenthalt von 7 Nächten im ananea Diamonds Malindi können die unten aufgeführten Zimmerkategorien inklusive Kudu Camp dazugebucht werden.

Bei Buchung der Zimmerkategorie XS1, XD1, FX1, DXQ, JX1, JX2, JX3, WX1, WX2 ist ein 1 1/2-tägigen Aufenthalt im Kudu Camp beim Tsavo East National Park inklusive. Im Kudu Camp gibt es keine Altersbeschränkung für Kinder. Wenn die Kunden eine Safari in den Tsavo Nationalpark hinzubuchen möchten, beträgt das Mindestalter 6 Jahre.

Zimmerbeschreibungen

Superior (XS1) 16-20 qm, Doppel, Superior, Gartenblick, Dusche, Haartrockner, Klimaanlage, Ventilator, Minibar, Safe, Kaffee/Tee, Balkon oder Terrasse Deluxe

Deluxe (XD1) 21-25 qm, Doppel, Deluxe, Gartenblick, Dusche, Haartrockner, Klimaanlage, Ventilator, Minibar, Safe, Kaffee/Tee, Balkon oder Terrasse

Masai Deluxe Room with Private Pool (DDQ/DXQ) 16-20 qm, Doppel, Gartenblick, Dusche, bodengleiche Dusche, Haartrockner, Klimaanlage, Ventilator, Minibar, Auffüllung täglich, Safe, Kaffee/Tee, Terrasse, Privatpool

Family Deluxe (FX1) 21-25 qm, Familien, Deluxe, Gartenblick, Dusche, Haartrockner, Klimaanlage, Ventilator, Minibar, Safe, Kaffee/Tee, Balkon oder Terrasse Juniorsuite

Junior Suite Gartenblick (JX2) 61-70 qm, kombinierter Wohn-/Schlafraum, Dusche, Haartrockner, Klimaanlage, Ventilator, Minibar, Safe, TV (Sat-TV), Kaffee/Tee, Balkon oder Terrasse

Junior Suite with Private Pool (JX3) 61-70 qm, Juniorsuite, Gartenblick, kombinierter Wohn-/Schlafraum, Dusche, Haartrockner, Klimaanlage, Ventilator, Minibar, Safe, TV (Sat-TV), Kaffee/Tee, Terrasse, Privatpool

Suite (WX1) 46-50 qm, Suite, Gartenblick, separates Schlafzimmer, kombinierter Wohn-/Schlafraum, Dusche, Haartrockner, Klimaanlage, Ventilator, Minibar, Safe, TV (Sat-TV), Kaffee/Tee, Balkon oder Terrasse

Deluxe Suite with Private Pool (WX2) 81-90 qm, Suite, Gartenblick, separates Schlafzimmer, kombinierter Wohn-/Schlafraum, Dusche, Haartrockner, Klimaanlage, Ventilator, Minibar, Safe, TV (Sat-TV), Kaffee/Tee, Balkon oder Terrasse, Privatpool

Leistungen:

Bei Buchung dieser Zimmerkategorie ist ein 1 1/2-tägigen Aufenthalt im Kudu Camp beim Tsavo East National Park inklusive Transfer, Vollpension und Softdrinks, lokales Bier und Wein bis 22:00 Uhr im Preis eingeschlossen. Sie haben außerdem die Möglichkeit ein eindrucksvolles Safari-Erlebnis mit Deutsch sprechendem Driver-Guide vor

Ort dazu zu buchen. Die Zusatzgebühr (zahlbar vor Ort) beträgt für Pirschfahrten in den Tsavo Ost Nationalpark: 85 € pro Erwachsener/Kind sowie Parkgebühren von 80 USD pro Erwachsener und 40 USD pro Kind. Die Parkgebühren können von der Regierung ohne Vorankündigung geändert werden.

Der Programmablauf wäre dann wie folgt:

Tag 1:

Um 7:30 Uhr, nach dem Frühstück im ananea Diamonds Malindi, startet die Fahrt zum Tsavo Ost Nationalpark. Nach Einfahrt in den Park beginnt die Pirschfahrt. Mittags nehmen Sie ein Busch-Picknick ein, serviert in einem sicheren Bereich mit Lunchpaketen, Wasser, Softdrinks und Bier. Um ca. 17:00 Uhr erreichen Sie Ihr Luxus-Zeltcamp, wo Sie einchecken und noch etwas Zeit am Pool verbringen können, um den spektakulären Sonnenuntergang über dem Fluss zu bewundern, bevor es dann um 19:30 Uhr zum Abendessen geht und Sie im Kudu Camp übernachten werden.

Die gut ausgestatteten Zelte sind komplett renoviert und liegen direkt am Galana-Fluss mit atemberaubenden Ausblicken. Jedes der Zelte hat ein eigenes Bad.

Tag 2:

Um 06:00 Uhr werden Ihnen heiße Getränke serviert und Sie brechen zu einer frühmorgendlichen Pirschfahrt in den Tsavo East National Park auf. Sie kehren gegen 9:30 Uhr zum Frühstück ins Camp zurück und fahren gegen 11:00 Uhr zurück zum ananea Diamonds Malindi, wo Sie zum Mittagessen eintreffen.

Anmerkungen:

WICHTIG: Mindestaufenthalt im ananea Diamonds Malindi 7 Nächte. Das genaue Datum der Safari wird Ihnen im Hotel mitgeteilt!

Mahlzeiten: Vollpension und All-Inclusive-Getränke (alkoholfreie Softdrinks, lokales Bier und Wein bis 22:00 Uhr. Bitte beachten: Al plus Buchungen im ananea Diamonds Malindi können im Kudu Camp nicht berücksichtigt werden)

Nicht inbegriffen: Andere Mahlzeiten und Getränke, Trinkgelder und persönliche Ausgaben sowie bei Buchung einer Safari die Zusatzgebühr für Pirschfahrten und Nationalparkgebühr

Während des Aufenthaltes im Kudu Camp kann das Zimmer im ananea Diamonds Malindi behalten werden, gegebenenfalls muss es aber bei hoher Auslastung des Hotels geräumt werden. Das Gepäck kann im Hotel deponiert werden.

Änderungen ohne Vorankündigung vorbehalten.

Die Transfers und Pirschfahrten werden mit einem Land Cruiser durchgeführt (max. 6 Gäste im Land Cruiser mit garantiertem Fensterplatz).