



# ananea

**ananea Rocrita** ◆◆◆◆

Kreta, Griechenland



ananea Rocrita

Griechenland, Kreta

## Land

Griechenland, Kreta

## Ort

Mochlos, Lasithi

## In der Umgebung

- direkt am Strand
- zum Ortszentrum: Mochlos, ca. 1,50 km
- zum Stadtzentrum: Agios Nikolaos, ca. 37 km
- zum Stadtzentrum: Sithia, ca. 33 km  
ruhig

## Entfernung zum Flughafen

- zum Flughafen: Heraklion, ca. 95 km

## Sehenswürdigkeiten

- **Mochlos Archäologische Stätte** – ca. 1 km entfernt
- **Agios Nikolaos** – ca. 37 km entfernt
- **Elounda** – ca. 39 km entfernt
- **Richtis Schlucht** – ca. 29 km entfernt
- **Gournia Archäologische Stätte** – ca. 18 km entfernt
- **Sithia** – ca. 35 km entfernt

## Hoteleinrichtung

- offizielle Landeskategorie: 5 Sterne
- Hotelsprache: Deutsch, Englisch
- Anzahl Wohneinheiten: 358
- Zahlungsmöglichkeiten: American Express, MasterCard, Visa
- familienfreundlich, modern, luxuriös
- Empfang/Rezeption (früheste Check-in Zeit 15 Uhr, späteste Check-out Zeit 11 Uhr)
- Lobby
- WLAN, in der gesamten Anlage
- Minimarkt
- 2x Pools: Süßwasser, Sonnenschirme, Liegen, Badetuch
- 2 x Kinderpools
- Ninja Pool (10:00-17:30 Uhr)
- Liegen und Sonnenschirme am Strand
- Sonnenterrasse, Gartenanlage, Dachgarten, Dachterrasse
- Kids Club & Game Zone

## Restaurants

- 4x À-la-carte-Restaurants: italienische Küche, mediterrane Küche, griechische Küche & Fusion Kitchen (asiatisch/südamerikanisch)
- 1x Buffetrestaurant: regionale Küche, griechische Küche
- 1x Street Food Hub

## Bars

### 3 Bars:

- Rooftop Bar
- Pool -und Beachbar
- Poolbar

## All Inklusive:

Frühstück (Buffet), Mittagessen (Buffet), Abendessen (Buffet), Getränke kostenfrei (Softdrinks, Mineralwasser, Kaffee/Tee, Tischwein, Bier, lokale Getränke, Hauswein, Cocktails, lokale Spirituosen, 10-0 Uhr), Snacks, Kaffee/Tee und Gebäck, Street Food Hub mit Snacks & Gelateria in der Zeit von 11:30-17 Uhr

## Restaurants:

- Haupt-Buffetrestaurant „DOMENU“: mediterrane Küche, griechischer Art (Frühstück, Mittag -und Abendessen)
- À-la-carte-Restaurant „VIOLA“: Trattoria mit traditioneller italienischer Küche (Snacks & Dinner)
- À-la-carte-Restaurant „ANTHEMA“: mediterrane Küche (Abendessen)
- À-la-carte-Restaurant „CARUMA“: südamerikanische & asiatische Küche (Frühstück & Abendessen)
- À-la-carte-Restaurant „SMIGO“: griechische Appetizer - und Kaffee (Mittag -und Abendessen)
- STREET FOOD HUB: Snacks & Eis

## Zusätzliche Informationen zum All-Inklusive Programm:

Im Rahmen des All-inklusive-Programms können Gäste des ananea Rocrita die folgenden Dine-Around-Optionen in den À-la-carte-Restaurants des Resorts nutzen.

Übernachtungen auf All-Inklusive Basis:

- Bis zu 3-4 Nächte = 1 inkludierter „Dine-Around“
- 5-6 Nächte = 2 inkludierte „Dine-Arounds“
- 7-9 Nächte = 3 inkludierte „Dine-Arounds“
- 10+ Nächte = 4 inkludierte „Dine-Arounds“

## Bars:

- Rooftop Bar „VORI“
- Pool -und Beachbar „MAMALU“
- Poolbar „LASTRO“



### Wellness gegen Gebühr (teils Fremdanbieter)

- Spa: Roée Wellness & Spa
- Massagen
- kosmetische Anwendungen
- Erlebnisdusche
- Saunabereich: Finnische Sauna, Kräutersauna, Aromatherapie, Dampfsauna, Eisbrunnen

### Sport & Unterhaltung inklusive (teils Fremdanbieter)

- Fitnessraum: Cross-Trainer, Gewichte-/Kraft-Training, Kardiogeräte
- Yoga, Fitness, Pilates
- 1 Tennisplatz und 1 Paddleplatz, Flutlicht
- Verleih von Tennisausrüstung
- Tischtennis
- Billard
- Tagesanimation, mehrmals wöchentlich
- Abendanimation, mehrmals wöchentlich
- Live DJ (2x täglich)
- Open Air Kino (6x pro Woche)

### Sport & Unterhaltung gegen Gebühr (teils Fremdanbieter)

- Wasserski
- Tauchausflüge & Schnorchelausflüge
- Bananenboot
- Boot
- Stand-Up-Paddling
- Wassersport
- Tenniskurse

### Kinder:

- Kinder bis 11 Jahre übernachten kostenlos
- Babyclub (kostenpflichtig): 6x pro Woche
- Kinderclub/Miniclub: 4-12 Jahre, 6x pro Woche
- Teenieclub: 6x pro Woche
- Kinderanimation: 4-12 Jahre
- Spielplatz
- Kinderpool (außen)
- Schwimmkurse
- Babysitter-Service (kostenpflichtig, auf Anfrage)
- Buggy-Verleih, Babyfon (kostenpflichtig), Hochstühle im Restaurant
- Kinderbuffet, Kindermenü, Kinderecke im Restaurant
- Zimmerausstattung: Babybett, Hochstuhl, Flaschenwärmer (kostenpflichtig)
- Babyzubehör im Minimarkt zu erwerben

### Weitere Informationen:

Der Ninja Pool ist eine fesselnde, aktive Attraktion, die für Gäste aller Altersgruppen geeignet ist. Inspiriert vom „Ninja Warrior“-Konzept umfasst er fünf Tauchbecken, die in drei Aktivitätsbereiche aufgeteilt sind: einen für Kleinkinder mit ihren Eltern, einen weiteren für Kinder zwischen 8 und 14 Jahren und einen dritten für Jugendliche und Erwachsene. Jeder Bereich wird von geschultem Personal beaufsichtigt und bietet eine spannende, interaktive Umgebung, die sowohl zum Mitmachen als auch zum Zuschauen anregt. Auf Wunsch können wir die Becken auch miteinander verbinden, um einen größeren Hindernisparcours für besondere Veranstaltungen oder PR-Aktivitäten zu schaffen.

Das ananea Rocrita Hotel verfügt über insgesamt 358 Zimmer.



**Doppelzimmer Deluxe Landblick**

18-22 qm, Doppel, Deluxe, Landblick, behindertengerecht (Zimmer auf Anfrage buchbar), Schreibtisch, Doppelbett (Kingsize), Bad mit begehbare Dusche, WC, Bademantel, Badeslipper, Haartrockner, Kosmetikspiegel, Klimaanlage, Mini-Kühlschrank, Safe, TV (Sat-TV, Flachbildschirm), Kaffee/Tee, Balkon oder Terrasse (möbliert), Kopfkissen-Menü, hochwertige Badartikel, Pooltuch. Belegung: Max. 2+0



**Doppelzimmer Deluxe Meerblick**

18-22 qm, Doppel, Deluxe, Meerblick, Schreibtisch, Doppelbett (Kingsize), Bad mit begehbare Dusche, WC, Bademantel, Badeslipper, Haartrockner, Kosmetikspiegel, Klimaanlage, Mini-Kühlschrank, Safe, TV (Sat-TV, Flachbildschirm), Kaffee/Tee, Balkon oder Terrasse (möbliert), Kopfkissen-Menü, hochwertige Badartikel, Pooltuch. Belegung: Max. 2+0



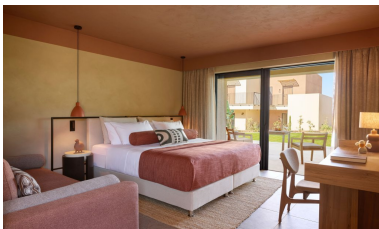
**Doppelzimmer Deluxe Swim Up**

18-22 qm, Doppel, Deluxe, Schreibtisch, Doppelbett (Kingsize), Bad mit begehbare Dusche, WC, Bademantel, Badeslipper, Haartrockner, Kosmetikspiegel, Klimaanlage, Mini-Kühlschrank, Safe, TV (Sat-TV, Flachbildschirm), Kaffee/Tee, Terrasse (möbliert), direkter Poolzugang, Gemeinschaftspool, Kopfkissen-Menü, hochwertige Badartikel, Pooltuch. Belegung: Max. 2+0



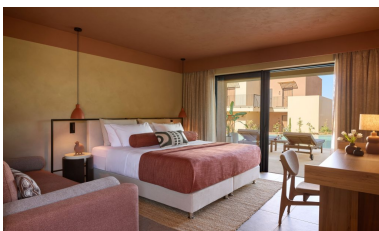
**Doppelzimmer Premium Landblick**

25-27 qm, Doppel, Premium, Landblick, Schreibtisch, Doppelbett (Kingsize), Sofabett, Bad mit begehbare Dusche, WC, Bademantel, Badeslipper, Haartrockner, Kosmetikspiegel, Klimaanlage, Mini-Kühlschrank, Safe, TV (Sat-TV, Flachbildschirm), Kaffee/Tee, Balkon oder Terrasse (möbliert), Kopfkissen-Menü, hochwertige Badartikel, Pooltuch. Belegung: Max. 2+1, 1+2



**Doppelzimmer Premium Meerblick**

26-30 qm, Doppel, Premium, Meerblick, Schreibtisch, Doppelbett (Kingsize), Sofabett, Bad mit begehbare Dusche, WC, Bademantel, Badeslipper, Haartrockner, Kosmetikspiegel, Klimaanlage, Mini-Kühlschrank, Safe, TV (Sat-TV, Flachbildschirm), Kaffee/Tee, Balkon oder Terrasse (möbliert), Kopfkissen-Menü, hochwertige Badartikel, Pooltuch. Belegung: Max. 2+1, 1+2



**Doppelzimmer Premium Swim Up**

25-27 qm, Doppel, Premium, Schreibtisch, Doppelbett (Kingsize), Sofabett, Bad mit begehbare Dusche, WC, Bademantel, Badeslipper, Haartrockner, Kosmetikspiegel, Klimaanlage, Mini-Kühlschrank, Safe, TV (Sat-TV, Flachbildschirm), Kaffee/Tee, Terrasse (möbliert), direkter Poolzugang, Gemeinschaftspool, Kopfkissen-Menü, hochwertige Badartikel, Pooltuch. Belegung: Max. 2+1, 3+0



**Juniorsuite Landblick**

29-35 qm, Juniorsuite, Landblick, optisch getrennter Wohn-/Schlafraum (mit Schiebetür), Schreibtisch, Doppelbett (Kingsize), Sofabett, Bad mit begehbare Dusche, WC, Bademantel, Badeslipper, Haartrockner, Kosmetikspiegel, Klimaanlage, Mini-Kühlschrank, Safe, TV (Sat-TV, Flachbildschirm), Kaffee/Tee, Balkon oder Terrasse (möbliert), Kopfkissen-Menü, hochwertige Badartikel, Pooltuch. Belegung: Max. 3+1, 4+0



#### Juniorsuite Meerblick

29-35 qm, Juniorsuite, Meerblick, optisch getrennter Wohn-/Schlafraum (mit Schiebetür), Schreibtisch, Doppelbett (Kingsize), Sofabett, Bad mit begehbare Dusche, WC, Bademantel, Badeslipper, Haartrockner, Kosmetikspiegel, Klimaanlage, Mini-Kühlschrank, Safe, TV (Sat-TV, Flachbildschirm), Kaffee/Tee, Balkon oder Terrasse (möbliert), Kopfkissen-Menü, hochwertige Badartikel, Pooltuch. Belegung: Max. 3+1, 4+0



#### Juniorsuite Swim Up

29-35 qm, Juniorsuite, Landblick, optisch getrennter Wohn-/Schlafraum (mit Schiebetür), Schreibtisch, Doppelbett (Kingsize), Sofabett, Bad mit begehbare Dusche, WC, Bademantel, Badeslipper, Haartrockner, Kosmetikspiegel, Klimaanlage, Mini-Kühlschrank, Safe, TV (Sat-TV, Flachbildschirm), Kaffee/Tee, Balkon oder Terrasse (möbliert), Kopfkissen-Menü, hochwertige Badartikel, Pooltuch. Belegung: Max. 3+1, 4+0



#### Suite mit 1 Schlafzimmer Landblick

36-42 qm, Suite, 1 separates Schlafzimmer, kombinierter Wohn-/Schlafraum, Schreibtisch, Doppelbett (Kingsize), Sofabett, Bad mit begehbare Dusche, WC, Bademantel, Badeslipper, Haartrockner, Kosmetikspiegel, Klimaanlage, Mini-Kühlschrank, Safe, TV (Sat-TV, Flachbildschirm), Kaffee/Tee, Terrasse (möbliert), direkter Poolzugang, Gemeinschaftspool, Kopfkissen-Menü, hochwertige Badartikel, Pooltuch. Belegung: Max. 3+1, 4+0



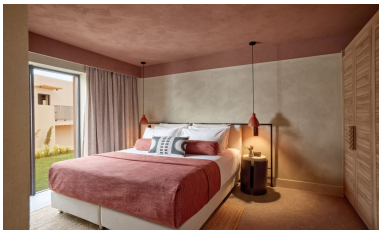
#### Suite mit 1 Schlafzimmer Meerblick

36-42 qm, Suite, Meerblick, 1 separates Schlafzimmer, kombinierter Wohn-/Schlafraum, Schreibtisch, Doppelbett (Kingsize), Sofabett, Bad mit begehbare Dusche, WC, Bademantel, Badeslipper, Haartrockner, Kosmetikspiegel, Klimaanlage, Mini-Kühlschrank, Safe, TV (Sat-TV, Flachbildschirm), Kaffee/Tee, Balkon oder Terrasse (möbliert), Kopfkissen-Menü, hochwertige Badartikel, Pooltuch. Belegung: Max. 3+1, 4+0



#### Suite mit 1 Schlafzimmer Swim Up

36-42 qm, Suite, 1 separates Schlafzimmer, kombinierter Wohn-/Schlafraum, Schreibtisch, Doppelbett (Kingsize), Sofabett, Bad mit begehbare Dusche, WC, Bademantel, Badeslipper, Haartrockner, Kosmetikspiegel, Klimaanlage, Mini-Kühlschrank, Safe, TV (Sat-TV, Flachbildschirm), Kaffee/Tee, Terrasse (möbliert), direkter Poolzugang, Gemeinschaftspool, Kopfkissen-Menü, hochwertige Badartikel, Pooltuch. Belegung: Max. 3+1, 4+0



#### Suite mit 2 Schlafzimmern Landblick

70 qm, Suite, Landblick, 2 separate Schlafzimmer, kombinierter Wohn-/Schlafraum, Schreibtisch, Doppelbett (Kingsize), Sofabett, Bad mit begehbare Dusche, WC, Bademantel, Badeslipper, Haartrockner, Kosmetikspiegel, Klimaanlage, Mini-Kühlschrank, Safe, TV (Sat-TV, Flachbildschirm), Kaffee/Tee, Balkon oder Terrasse (möbliert), Kopfkissen-Menü, hochwertige Badartikel, Pooltuch. Belegung: Max. 5+1, 6+0