

SENTIDO



SENTIDO KHAO LAK ++++
Khao Lak, Thailand



HIGHLIGHTS

- Traumurlaub im tropischen Paradies mit erstklassigem Service
- Direkt am Sandstrand gelegen, umgeben von natürlicher Schönheit
- Moderne Adults-Friendly Hotel in Traumlage

LAGE

ORT

- Khao Lak

LAGE

- direkt am langen Sandstrand von Khao Lak in einer kleinen Bucht inmitten schöner Natur
- Flughafen Phuket International Airport ca. 80 km, Fahrzeit: ca. 90-100 Minuten (Die Transferzeit kann hiervon abweichen)
- Stadtzentrum/Ortszentrum Khao Lak Center ca. 500 m
- Sehenswürdigkeiten Khao Lak Lam Ru Nationalpark ca. 600 m, Fahrzeit: ca. 5 Minuten

AUSSTATTUNG

- Landeskategorie: 4 Sterne
- Anzahl Wohneinheiten: 214
- Hoteleröffnung: 2012, letzte Renovierung: 2023
- Check-in Zeit ab 15:00 Uhr, Check-out Zeit bis 12:00 Uhr (Late Check-out: gegen Gebühr, Reservierung notwendig)
- 24-Stunden-Rezeption: täglich, Sprachen: deutsch, englisch, Geldwechsel möglich
- Klimatisierte Lobby
- Early Arrival/ Late Departure Lounge
- 2 Restaurants: 1 Buffetrestaurant und 1 à la Carte Restaurant (international, thailändisch, glutenfreie Gerichte, saisonale Gerichte)
- 5 Swimmingpools, u.A. auch ein Whirlpool (alle Outdoor/Süßwasser, Liegen und Sonnenschirme ohne Gebühr)
- Swim-Up Pool Bar, Lobby-Bar, Strand Bar
- Internet: WLAN im gesamten Hotel (Anlage): ohne Gebühr
- Gepäckraum, Wäscheservice, Zimmerservice, Wechselstube
- Exkursionen und Touren
- Autovermietung, Flughafen-Transfer-Service, Taxi-Dienst
- Nicht-motorisierte Wassersportaktivitäten
- Autoparkplatz, (nach Verfügbarkeit), unbewacht: ohne Gebühr
- Badetücher: ohne Gebühr
- Zahlungsarten: VISA, MasterCard, American Express
- Haustiere nicht erlaubt

ZIMMER

Das Sentido Khao Lak verfügt über 214 Zimmern in unterschiedlichen Zimmer Kategorien.

VERPFLEGUNG

FRÜHSTÜCK:

- täglich 07:00 Uhr – 10:30 Uhr, kontinental, amerikanisch, Buffet, Getränke: ausgewählte nicht alkoholische/ alkoholische Getränke: 12:00 Uhr – 22:30 Uhr (gegen Gebühr)

HALBPENSION:

- Frühstück, wählbar Mittag- oder Abendessen, Galadinner, Mittagessen: 12:00 Uhr – 15:30 Uhr, Buffet oder Menüwahl (3-Gänge-Menü) ODER Abendessen: 18:00 Uhr – 22:00 Uhr, Themenabende: mehrmals pro Woche, Buffet oder Menüwahl (3-Gänge-Menü), Getränke: ausgewählte nicht alkoholische/ alkoholische Getränke: 12:00 Uhr – 22:30 Uhr (gegen Gebühr)

VOLLPENSION:

- Frühstück, wählbar Mittag- oder Abendessen, Galadinner, Mittagessen: 12:00 Uhr – 15:30 Uhr, Buffet oder Menüwahl (3-Gänge-Menü), Abendessen: 18:00 Uhr – 22:00 Uhr, Themenabende: mehrmals pro Woche, Buffet oder Menüwahl (3-Gänge-Menü), Getränke: ausgewählte nicht alkoholische/ alkoholische Getränke: 12:00 Uhr – 22:30 Uhr (gegen Gebühr)

ALL INCLUSIVE:

- Frühstück, wählbar Mittag- oder Abendessen, Galadinner, Mittagessen: 12:00 Uhr – 15:30 Uhr, Buffet oder Menüwahl (3-Gänge-Menü), Abendessen: 18:00 Uhr – 22:00 Uhr, Themenabende: mehrmals pro Woche, Buffet oder Menüwahl (3-Gänge-Menü), Getränke inklusive: ausgewählte nicht alkoholische/ alkoholische Getränke: 12:00 Uhr – 22:30 Uhr, Kuchen/ Gebäck und Kaffee/ Tee am Nachmittag: täglich 15:00 Uhr – 17:00 Uhr inklusive

SPORT & WELLNESS

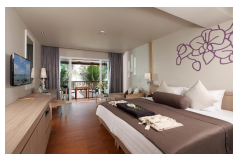
SPORT & UNTERHALTUNG INKLUSIVE (TEILS FREMDANBIETER)

- Tages- und leichtes Abendentertainment z.B. mit Partys und Live Musik
- Erwachsenen, Fitness- und Sportanimation: mehrmals pro Woche
- Beachvolleyball, Windsurfen und Kajak (Bei All Inclusive inklusive)
- Fitnesscenter: täglich, Aqua Fitness, Bauch-Beine-Po, Entspannungskurse, Rückenfit, Stretching

WELLNESS GEGEN GEBÜHR (TEILS FREMDANBIETER)

- Wellnessbereich/ Spa „The Sun Spa“: täglich 09:00 Uhr – 20:00 Uhr, Sprachen: englisch, Größe: 135m², Behandlungsräume: 2, Paarbehandlungsräume: 1
- Massagen, Fußreflexzonenmassage, Thaimassage, Hotstone Massage

ZIMMERKATEGORIEN



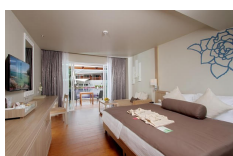
DELUXE ZIMMER (MOUNTAIN WING)

Doppelzimmer, Nichtraucherzimmer Poolblick, Gartenblick, ca. 44 m², Gesamtanzahl der Räume in diesem Zimmertyp: 1, Aufteilung wie folgt: kombiniertes Wohn-/Schlafzimmer, Klimaanlage, individuell regelbar, Fußboden: Fliesenboden, Safe, Sofa, Schreibtisch, Kühlschrank, Kaffee-/Teezubereiter, Minibar: Wasser, Telefon, Internet: WLAN, Fernseher: Flatscreen, im Schlafzimmer, deutsches Programm, Deutsche Welle, Sat-TV, Reinigungsservice: täglich, Badewanne oder Dusche, WC, Bademantel, Slipper, Bad durch Glaswand getrennt, Föhn, Kosmetikspiegel, Balkon: mit Sitzgelegenheit



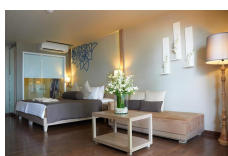
GRAND DELUXE ROOM MOUNTAIN WING

Doppelzimmer, Nichtraucherzimmer Blick auf in den Hang gebaut, ca. 44 m², Gesamtanzahl der Räume in diesem Zimmertyp: 1, Aufteilung wie folgt: kombiniertes Wohn-/Schlafzimmer, Klimaanlage, individuell regelbar, Fußboden: Fliesenboden, Safe, Sofa, Schreibtisch, Kühlschrank, Kaffee-/Teezubereiter, Minibar: Wasser, Telefon, Internet: WLAN, Fernseher: Flatscreen, im Schlafzimmer, deutsches Programm, Deutsche Welle, Sat-TV, gegen Gebühr, Reinigungsservice: täglich, Dusche, WC, Bademantel: ohne Gebühr, Slipper, Bad durch Glaswand getrennt, Föhn, Kosmetikspiegel, Balkon oder Terrasse: mit Sitzgelegenheit



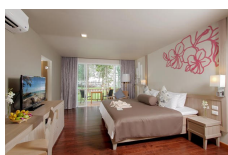
DELUXE POOL ACCES ROOM

Doppelzimmer, Nichtraucherzimmer Poolblick, ca. 44 m², Gesamtanzahl der Räume in diesem Zimmertyp: 1, Aufteilung wie folgt: kombiniertes Wohn-/Schlafzimmer, Klimaanlage, individuell regelbar, Fußboden: Fliesenboden, Safe: ohne Gebühr, Sofa, Schreibtisch, Kühlschrank: ohne Gebühr, Kaffee-/Teezubereiter, Minibar: Wasser, Telefon, Internet: WLAN, Fernseher: Flatscreen, im Schlafzimmer, deutsches Programm, Deutsche Welle, Sat-TV, Reinigungsservice: täglich, Dusche, WC, Bademantel, Slipper, Föhn, Kosmetikspiegel, Terrasse: mit Liegen, mit Sitzgelegenheit



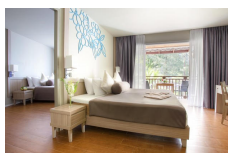
DELUXE BEACH FRONT BUNGALOW

Bungalow, Nichtraucherzimmer Meerblick, ca. 43 - 45 m², Gesamtanzahl der Räume in diesem Zimmertyp: 1, Aufteilung wie folgt: kombiniertes Wohn-/Schlafzimmer, Klimaanlage, individuell regelbar, Fußboden: Laminat, Safe, Sofa, Schreibtisch, Kühlschrank, Kaffee-/Teezubereiter, Minibar: Wasser, Telefon, Internet: WLAN/WiFi: ohne Gebühr, Fernseher: Flatscreen, im Schlafzimmer, deutsches Programm, Deutsche Welle, Sat-TV, Reinigungsservice: täglich, separate Dusche, Badewanne, WC, Bademantel, Slipper, Föhn, Kosmetikspiegel, Terrasse: mit Liegen, mit Sitzgelegenheit



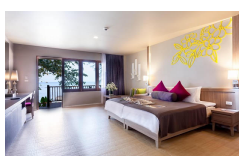
DELUXE BUNGALOW

Bungalow, Nichtraucherzimmer, Mindestalter im Zimmer: 1 Jahre Poolblick, Gartenblick, ca. 52 m², Gesamtanzahl der Räume in diesem Zimmertyp: 1, Aufteilung wie folgt: kombiniertes Wohn-/Schlafzimmer, Klimaanlage, individuell regelbar, Fußboden: Fliesenboden, Safe, Sofa, Schreibtisch, Kühlschrank, Kaffee-/Teezubereiter, Minibar: Wasser, Telefon, Internet: WLAN, Fernseher: Flatscreen, im Schlafzimmer, deutsches Programm, Deutsche Welle, Sat-TV, Reinigungsservice: täglich, separate Dusche, Badewanne, WC, Bademantel, Slipper, Föhn, Kosmetikspiegel, Terrasse: mit Sitzgelegenheit



DELUXE ECKZIMMER

55 m², König / 2 Einzelbetten, Klimaanlage, Balkon, Badewanne, Bademäntel vorhanden, Kabel-/Satellitenfernsehen, Schreibtisch, Kühlschrank, Haartrockner, Bettwäsche und Handtücher vorhanden, Minibar, Nichtraucherzimmer, Zimmersafe, Dusche - getrennt, Dusche über der Badewanne, Tee-/Kaffeezubereitung, Telefon, Fernseher, Aussicht, drahtloses Internet, 220-Volt-Steckdosen, kostenloses WiFi im Zimmer, kostenloses Trinkwasser, Hausschuhe, heißes und kaltes Wasser, Badezimmersausrüstung, Kleiderschrank/Schrank, täglicher Zimmerservice



DELUXE BEACH FRONT BUNGALOW MOUNTAIN WING

Bungalow, Nichtraucherzimmer Meerblick, ca. 43 - 45 m², Gesamtanzahl der Räume in diesem Zimmertyp: 1, Aufteilung wie folgt: kombiniertes Wohn-/Schlafzimmer, Klimaanlage, individuell regelbar, Fußboden: Laminat, Safe, Sofa, Schreibtisch, Kühlschrank, Kaffee-/Teezubereiter, Minibar: Wasser, Telefon, Internet: WLAN, Fernseher: Flatscreen, im Schlafzimmer, deutsches Programm, Deutsche Welle, Sat-TV, Reinigungsservice: täglich, separate Dusche, Badewanne, WC, Bademantel, Slipper, Föhn, Kosmetikspiegel, Terrasse: mit Liegen, mit Sitzgelegenheit